



nature

mer



Tarifs 2012

Bois Fleuri

Camping Parc • Résidentiel de Loisirs



montagne



Chalet FAMILY 6/8 pers

Périodes / Periods Perioden / Perioden	1 nuit / 1 night 1 nacht / 1 nacht	1 semaine / 1 week 1 woche / 1 week
Du 07/04 au 08/06 Du 08/09 au 22/09	69 €	483 €
Du 09/06 au 29/06 Du 01/09 au 07/09	84 €	588 €
Du 30/06 au 06/07	91 €	637 €
Du 07/07 au 20/07	187 €	1309 €
Du 21/07 au 17/08	227 €	1589 €
Du 18/08 au 24/08	157 €	1099 €
Du 25/08 au 31/08	107 €	749 €



FR - Max. 8 Personnes

Environ 45 m², avec climatisation, 2 chambres avec lit en 140, 1 Mezzanine (2 lits de 80 cm), 1 canapé lit (2 couchage d'appoint). 1 salle de bain avec douche, 1 douche dans une chambre et 1 WC. Vaisselle pour 8 personnes, 4 plaques vitrocéramiques (4 feux), 1 frigo, four, congélateur, lave vaisselle 12 couverts, micro ondes, cafetière électrique, grille pain, fer à repasser et table, aspirateur, TV écran plat et téléphone.

- Terrasse en bois couverte, mobilier de jardin, 2 chaises longues.
- Parking central, places non numérotées.

GB - Max. 8 Persons

About 45 m², with air – condition 2 bedrooms (each bed 140 cm), 1 mezzanine (2 beds/80), 1 sofa (2 pers.), bathroom/shower and 1 bedroom with shower, 1 toilet. Kitchen equipped for 8 pers. 1 ceramic hot plate (4 electric plates), 1 fridge with freezer compartment, oven, dishwasher, microwave, coffee machine, toaster, iron table and iron, vacuum cleaner, flat screen, telephone.

- Covered wooden terrace with furniture and 2 relaxing chairs
- Central parking, park places are not numerated.

D - Max. 8 Personen

3-Raum-Holzhaus mit Klima - Anlage, ca. 45m² Wohnfläche mit 2 Schlafräumen mit jeweils ein Doppelbett (140cm). Mansarde mit 2 Betten (80cm) und eine Couch mit 2 Schlafmöglichkeiten. 1 Badezimmer mit Dusche, 1 Schlafzimmer mit Dusche, WC, Geschirr für 8 Personen Ceran Kochfeld. Kühlschrank mit Gefrierfach, Minibackofen, Geschirrspüler. Mikrowelle, Kaffeemaschine, Toaster, Bügeltisch mit Bügeleisen, Staubsauger, Flachbildschirm, Telefon.

- Überdeckte, Holzterrasse mit Gartenmöbel (2 Liegestühle).
- Zentralparkplatz, nicht nummeriert.

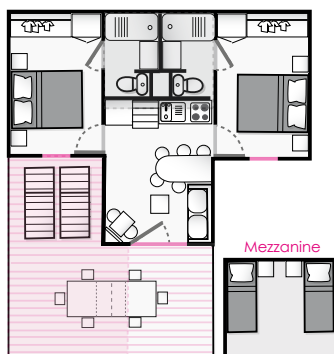
NL - Max. 8 Personen

3 kamerchalet, ca 45 m², met airconditioning, 2 slaapkamers met een tweepersonsbed (140 cm), 1 open zolder met 2 éénpersoonsbedden (80 cm). 1 slaapbank voor 2 personen, 1 Badkamer met douche, 1 extra douche, WC. Servies voor 8 personen (4 ceran - kookplaten). Oven, koelkast met vriesvak, vaatwasser, magnetron, koffiemachine, broodrooster, strijkplank met strijkijzer, stofzuiger, flatscreen TV, telefoon

- Overdekt houten terras met tuinmeubelen (2 ligstoelen).
- Centrale parkeerplaats, niet genummerd.

Chalet BELAIR 6 pers

Périodes / Periods Perioden / Perioden	1 nuit / 1 night 1 nacht / 1 nacht	1 semaine / 1 week 1 woche / 1 week
Du 07/04 au 08/06 Du 08/09 au 22/09	60 €	420 €
Du 09/06 au 29/06 Du 01/09 au 07/09	73 €	511 €
Du 30/06 au 06/07	80 €	560 €
Du 07/07 au 20/07	167 €	1169 €
Du 21/07 au 17/08	205 €	1435 €
Du 18/08 au 24/08	150 €	1005 €
Du 25/08 au 31/08	94 €	658 €



FR - Max. 6 Personnes

Environ 40 m², 2 chambres (2 lits en 80 cm), 1 Mezzanine (2 lits de 80 cm). 2 salles de bain avec WC.

Entrée : 1 séjour/coin cuisine équipée. Vaisselle pour 6 pers. gazinière électrique (plaque vitrocéramique 4 feux et un four électrique), 1 frigo-congélateur, 1 lave vaisselle, 1 micro ondes, 1 cafetière électrique, grille pain. 2 TV écrans plats, téléphone, chauffage électrique, ventilateur dans 2 chambres et séjour, terrasse (dont une partie couverte). Climatisation

- Parking central, places non numérotées.

GB - Max. 6 Persons

About 40 m², 2 bedrooms (2 beds 80 cm), 1 mezzanine (2 beds/80 cm), 2 bathrooms with toilet Entrance, 1 living-room/kitchen (dishes for 6 people), electrical gas stove (ceramic stove top, 4 flames, electrical oven), dishwasher, 1 fridge with freezer compartment, 1 microwaves, 1 electrical coffee machine, toaster. 2 Flat screens TV, telephone, electrical heating, ventilator in 2 bedrooms and livingroom, terrace (partly covered). Air Conditioning

- Central parking, parking spaces not numerated.

D - Max. 6 Personen

Ca. 40 m² 2 Zimmer (2 betten 80 cm), 1 Mansarde (2 betten 80 cm), 2 Badezimmer mit Toilette, Eingang, 1 Wohnzimmer / Küche, Geschirr für 6 Personen, Elektrischer Backofen (Geschirrspüler, 1 Kühlschrank mit Eisfach, 1 Mikrowelle, 1 elektrische Kaffeemaschine, Toaster. 2 Flachbildschirme, Telefon, elektrische Heizung, Ventilator in 2 Schlafzimmer und im Wohnraum, Terrasse (ein Teil davon überdacht). Klima Anlage

- Zentralparkplatz, Parkplätze nicht nummeriert.

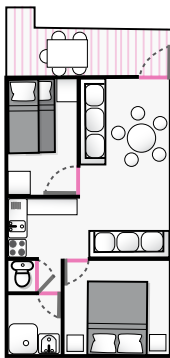
NL - Max. 6 Personen

Ongeveer 40 m², 2 slaapkamers (2 bedden van 80 cm), 1 open (zolder met 2 bedden van 80 cm), 2 badkamers met WC. Ingang : 1 woonkamer met keukenhoek : servies voor 6 pers., elektrische oven, 4 ceran-kookplaten, vaatwasser, koelkast met vriesvak, 1 magnetron, 1 elektrische verwarming, 2 flat screens, ventilator in 2 slaapkamers en in de woonkamer, terras waarvan een gedeelte overdekt. Air Conditioning.

- Centrale parkeerplaats, parkeerplaatsen niet genummerd.

Chalet GENET PREMIUM 5 pers.

Périodes / Periods Perioden / Perioden	1 nuit / 1 night 1 nacht / 1 nacht	1 semaine / 1 week 1 woche / 1 week
Du 07/04 au 08/06 Du 08/09 au 22/09	55 €	385 €
Du 09/06 au 29/06 Du 01/09 au 07/09	70 €	490 €
Du 30/06 au 06/07	77 €	539 €
Du 07/07 au 20/07	140 €	980 €
Du 21/07 au 17/08	165 €	1155 €
Du 18/08 au 24/08	139 €	973 €
Du 25/08 au 31/08	90 €	630 €



FR - Max. 5 Personnes

Environ 38 m² (chalet 28 m² + terrasse couverte 10 m²). 1 Chambre (lit en 140 cm), 1 chambre (lit en 130 cm et 1 lit en 70 superposé avec échelle meunière). 1 salle de bain (douche, lavabo, wc), séjour/coin cuisine (vaisselle pour 5 personnes), gazinière (4 feux gaz, four gaz), 1 frigo-congélateur, lave vaisselle, cafetière électrique. TV écran plat, convecteurs électriques, micro-onde et grille pain.

- Mobilier jardin.
- Parking sur parcelle.

GB - Max. 5 Persons

About 38m² (home 28 m² + 10 m² terrace) 1 bedroom (double bed 140 cm), 1 bedroom (1 bed 130 cm + 1 bunk bed 70 cm over-access with a ladder). Bathroom with shower, wash basin, WC. Living-room with kitchen-corner (dishes for 5 pers., 4 gas-cooker + oven, fridge with freezer, dish-washer, elect. Coffee-machine), flat screen TV, Electric heating, microwave, toaster. Dishwasher.

- Terrace with furniture.
- Parking next to your chalet genet.

D - Max. 5 Personen

2-Zimmerwohnung, ca. 38 qm davon 10 qm Überdeckte Terrasse. 1 Schlafzimmer mit fr. Bett 140 cm, 1 Schlafzimmer mit 1 Bett 130 cm und ein Hochbett 70 cm erreichbar mit einer Leiter. Badezimmer : Dusche, Waschbecken, WC. Aufenthaltsraum mit Kochnische (Geschirr für 5 Pers., 4-Platten Gaskocher und Gas backofen, Kühlschrank mit Eisfach, Geschirrspüler, Elekt. Kaffeemaschine), flach Bildschirme, Mikrowelle, Toaster. Elektr. Heizung. Geschirrspüler

- Gartenmöbel.
- Pakplatz beim Häuschen.

NL - Max. 5 Personen

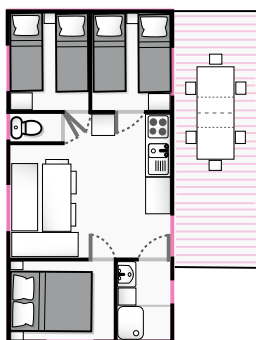
2 kamer chalet, ca 38 m² met een overdekt terras van 10 m². 1 Slaapkamer met een tweepersoons bed 1,40 m en 1 Slaapkamer met een bed van 1,30 m en een stapelbed van 70 cm voorzien van een laddertje. Badkamer met douche, lavabo, WC. Woonkamer met keukenblok voor 5 personen (gasfornuis met 4 kookplaten en oven). Koelkast met diepvries, koffiezetapparaat, flat screen TV, magnetron, broodrooster. Vaatwasser

- Terras met tuinmeubelen.
- Parkeerplaats naast chalet.

Mobil-Home COTTAGE 6 pers. 3 chambres

Périodes / Periods Perioden / Perioden	1 nuit / 1 night 1 nacht / 1 nacht	1 semaine / 1 week 1 woche / 1 week
Du 07/04 au 08/06 Du 08/09 au 22/09	54 €	378 €
Du 09/06 au 29/06 Du 01/09 au 07/09	69 €	483 €
Du 30/06 au 06/07	76 €	532 €
Du 07/07 au 20/07	139 €	973 €
Du 21/07 au 17/08	164 €	1148 €
Du 18/08 au 24/08	138 €	966 €
Du 25/08 au 31/08	88 €	616 €

3 chambres



FR - Max. 6 Personnes

Environ 30m², séjour avec coin repas / coin cuisine avec 4 feux gaz, four gaz, frigo congélateur, cafetière électrique, TV écran plat, chauffage gaz. 3 chambres (1 avec lit double, 2 avec 2 lits séparés). Salle de douche et WC.

- Terrasse en bois, mobilier de jardin + 1 chaise longue.
- Parasol.
- Parking sur parcelle.

GB - Max. 6 Persons

About 30m², living-room, kitchen (4 gas plates) gas oven, fridge with freezer compartment, coffee machine, flat screen TV, gas heating, 3 bedrooms (1 double bed, 2 with 2 single beds) Shower and WC.

- Wooden terrace with furniture and 1 relaxing chair.
- Parasol.
- Parking next to the cottage.

D - Max. 6 Personen

Wohnfläche ca. 30m², Wohnraum mit Essecke, Küche mit 4 Gas-Kochplatten, Kühlschrank mit Gefrierfach, Kaffeemaschine, Flachbildschirm, Duschaum, WC. 3 Zimmer (1 mit Doppelbett, 2 mit 2 Einzelbetten). Gasheizung.

- Holzterrasse, Gartenmöbel und eine Liege.
- Sonnenschirm.
- Parkplatz bei dem MH Cottage.

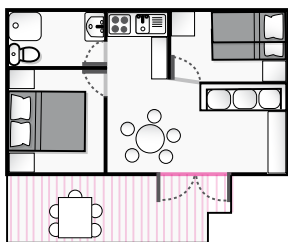
NL - Max. 6 Personen

Ca 30m², zitkamer met eethoek, keukenhoek met 4 gaspitten, gasoven, ijskast met vriesvakje, elektrisch koffiezetapparaat, flat screen TV, gas verwarming, 3 slaapkamers (1 met een tweepersoonsbed, 2 met twee éénpersoonsbedden). Badkamer met douche en WC.

- Terras met tuin meubelen en parasol, 1 ligstoel.
- Parkeerplaats naast Mobil-Home.

Chalet GENET 5 pers

Périodes / Periods Perioden / Perioden	1 nuit / 1 night 1 nacht / 1 nacht	1 semaine / 1 week 1 woche / 1 week
Du 07/04 au 08/06 Du 08/09 au 22/09	52 €	364 €
Du 09/06 au 29/06 Du 01/09 au 07/09	66 €	462 €
Du 30/06 au 06/07	73 €	511 €
Du 07/07 au 20/07	134 €	938 €
Du 21/07 au 17/08	157 €	1099 €
Du 18/08 au 24/08	133 €	931 €
Du 25/08 au 31/08	85 €	595 €



FR - Max. 5 Personnes

Environ 38 m² (chalet 28 m² + terrasse couverte 10 m²). 1 chambre (lit en 140 cm), 1 chambre (lit en 130 cm et 1 lit en 70 superposé avec échelle meunière), salle de bain (douche, lavabo, wc), séjour/coin cuisine (vaisselle pour 5 pers., gazinière (4 feux gaz, four gaz), frigo-congélateur, lave-vaisselle, cafetière élect.), TV, convecteurs électriques.

- Mobilier jardin.
- Parking sur parcelle.

GB - Max. 5 Persons

About 38 m², (home 28 m² + 10 m² terrace), 1 bedroom (double bed 140 cm), 1 bedroom (1 bed 130 cm + 1 bunk bed 70 cm over-access with a ladder). Bathroom with shower, wash bassin, wc. Living-room with kitchen-corner (dishes for 5 pers., 4 gas-cooker + oven, fridge with freezer, dish-washer, elect. Coffee machine). TV, Electric heating.

- Terrace with furniture.
- Parking next to your chalet Genet.

D - Max. 5 Personen

2-Zimmerwohnung, ca. 38 qm davon 10 qm Überdeckte Terrasse. 1 Schlafzimmer mit fr. Bett 140 cm, 1 Schlafzimmer mit 1 Bett 130 cm und ein Hochbett 70 cm erreichbar mit einer Leiter. Badezimmer : Dusche, Waschbecken, wc. Aufenthaltsraum mit Kochnische (Geschirr für 5 pers., 4-Platten Gaskocher und Herd, Geschirrspüler, Kühlschrank mit Eisfach, Geschirrspüler, elekt. Kaffemaschine), TV.

- Gartenmöbel.
- Parkplatz beim Häuschen.

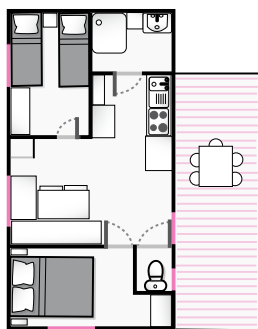
NL - Max. 5 Personen

2 kamerchalet 38 m² met een overdekt terras van 10 m². 1 Slaapkamer met een tweepersoonsbed 1,40 m en 1 slaapkamer met bed van 1,30 m en een, stapelbed van 70 cm voorzien van een laddertje. Badkamer met douche, lavabo, wc. Woonkamer met keukenblok voor 5 personen (gasfornuis met 4 kookplaten en oven). Vaatwasser, koelkast met diepvries, koffiezetapparaat, en TV.

- Terras met tuinmeubelen.
- Parkeerplaats naast chalet.

Mobil-Home Cottage 6 pers. 2 chambres

Périodes / Periods Perioden / Perioden	1 nuit / 1 night 1 nacht / 1 nacht	1 semaine / 1 week 1 woche / 1 week
Du 07/04 au 08/06 Du 08/09 au 22/09	51 €	357 €
Du 09/06 au 29/06 Du 01/09 au 07/09	65 €	455 €
Du 30/06 au 06/07	72 €	504 €
Du 07/07 au 20/07	129 €	903 €
Du 21/07 au 17/08	153 €	1071 €
Du 18/08 au 24/08	129 €	903 €
Du 25/08 au 31/08	83 €	581 €



FR - Max. 6 Personnes

Environ 28 m², Séjour avec coin repas et coin salon convertible en lit double, Coin cuisine avec 4 feux gaz, four gaz, frigo congélateur, cafetière électrique, TV écran plat, chauffage gaz, 2 chambres (1 avec lit double et possibilité lit enfant, 1 avec 2 lits séparés). Salle de douche et WC.

- Terrasse en bois, mobilier de jardin + 1 chaise longue.
- Parasol fourni.
- Parking sur parcelle.

GB - Max. 6 Persons

About 28 m², living-room with convertible sofa 2 pers. possibility to convert in a sleeping room with a double bed. Kitchen niche with 4 gas-plates, gas oven, fridge with freezer compartment, coffee machine, flat screen TV, gas heating. 2 bedrooms (1 double bed and poss. children bed), 1 bedroom with 2 single beds. Shower and WC.

- Wooden terrace with furniture and 1 relaxing chair.
- Parasol included.
- Parking next to your Mobil-Home Cottage.

D - Max. 6 Personen

Wohnraum ca 28 m², Aufenthaltsraum mit Essecke. Wohn-Schlafzimmer mit Doppelcouch, Küche mit 4 gas-Kochplatten, Gasofen, Kühlschrank mit Gefrierfach, Kaffeemaschine, Flachbildschirm, Gasheizung. 2 Schlafzimmer (1 Doppelbett und Möglichkeit für Kinderbett). 1 Zimmer mit 2 Einzelbetten. Duschaum, Toilette.

- Holzterrasse, Gartenmöbel und Ein Liegestuhl / Sonnenschirm.
- Parkplatz bei dem Häuschen.

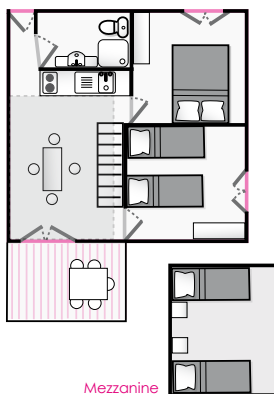
NL - Max. 6 Personen

Woonoppervlakte ca 28 m², woonkamer met slaapbank (2 pers.). Keuken met 4 pits gasfornuis, gasoven, ijskast met vriesvakje, elektrisch koffiezetapparaat, flat screen TV, gasverwarming, 2 slaapkamers (1 met tweepersoonsbed, mogelijkheid kinderbedje te plaatsen, 1 met twee éénpersoonsbedden). Badkamer met douche en WC.

- Terras met tuinmeubelen en parasol, 1 ligstoel.
- Parkeerplaats naast Mobil Home.

Bungalow 6 pers.

Périodes / Periods Perioden / Perioden	1 nuit / 1 night 1 nacht / 1 nacht	1 semaine / 1 week 1 woche / 1 week
Du 07/04 au 08/06 Du 08/09 au 22/09	47 €	329 €
Du 09/06 au 29/06 Du 01/09 au 07/09	60 €	420 €
Du 30/06 au 06/07	67 €	469 €
Du 07/07 au 20/07	120 €	840 €
Du 21/07 au 17/08	129 €	903 €
Du 18/08 au 24/08	118 €	826 €
Du 25/08 au 31/08	77 €	539 €



FR - Max. 6 Personnes

Maisonnette d'environ 38 m², 1 chambre (1 lit en 140 cm), 1 chambre (2 lits en 80 cm), 1 mezzanine hauteur max. 1,30 m (2 lits de 80 cm), salle de bains (douche, lavabo, WC). Séjour/coin cuisine équipée (vaisselle pour 6 pers., 2 plaques électriques, four, frigo), TV, téléphone, convecteurs électriques, petite terrasse avec mobilier de jardin.

- Parasol en location.
- Parking central. Places non numérotées.

GB - Max. 6 Persons

About 38 m², 2 bedrooms (1 double bed = 140 cm, 1x2 single beds), mezzanine 1,30 m high with 2 single beds, shower, toilet. Living-room with kitchen corner, dishes for 6 pers., 2 elect. plates, oven, TV, phone, electrical heating, small terrace with furniture.

- Parasol to rent.
- Central parking, park places are not numerated.

D - Max. 6 Personen

3-Raum Steinhäuschen, ca. 38 qm Wohnraum mit Kochnische (Geschirr für 6 pers., 2 elekt. Kochplatten, Backofen/Grill). Mansarde Höhe maxi 1,30 m mit 2 Betten (80 cm), 2 Schlafräume, 1 mit franz. Bett (140), 1 mit 2 Betten (80 cm), Dusche/WC, TV, Telefon, Elektrische Heizung, Terrasse mit Mobiliar.

- Sonnenschirm mietbar.
- Zentralparkplatz nicht nummeriert.

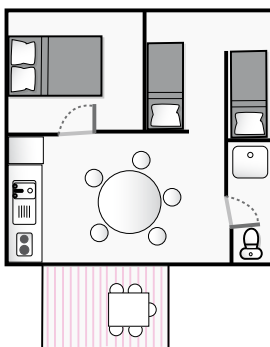
NL - Max. 6 Personen

3 kamerbungalow, ca 38 m² woonkamer met eethoek en ingerichte kookhoek, TV, telefoon, staanhoogte max. 1,30 m (zolder met 2 bedden/80 cm). Twee slaapkamers, waarvan één met een 2-pers. bed en één met twee 1-pers. bedden, douche/toilet, klein terras met meubelen.

- Parasol te huur.
- Central parkeerplaats naast; Niet genummerd.

Chalet 4 pers

Périodes / Periods Perioden / Perioden	1 nuit / 1 night 1 nacht / 1 nacht	1 semaine / 1 week 1 woche / 1 week
Du 07/04 au 08/06 Du 08/09 au 22/09	45 €	315 €
Du 09/06 au 29/06 Du 01/09 au 07/09	59 €	413 €
Du 30/06 au 06/07	66 €	462 €
Du 07/07 au 20/07	114 €	798 €
Du 21/07 au 17/08	122 €	854 €
Du 18/08 au 24/08	116 €	812 €
Du 25/08 au 31/08	75 €	525 €



FR - Max. 4 Personnes

Nous contacter avant toutes réservations. Entrée salon/coin cuisine équipée : mini-four/grill, frigo, cafetière électrique, 2 chambres (1 lit en 140 cm et 2 lits en 80 cm) ou 1 chambre (1 lit en 140 cm + 1 canapé-lit 140 cm). Convecteur électrique.

- Terrasse avec mobilier de jardin.
- Parking sur parcelle.

GB - Max. 4 Persons

Please phone us before you make any reservation. Entry living-room/kitchen : mini-oven/grill, fridge, a electric coffee machine. 2 bedrooms (1 double + 2 single beds 80 cm) or 1 bedroom (1 single bed 140 cm + 1 sofa bed 140 cm). Bathroom with shower/toilet.

- Terrace, gardentable and chairs.
- Parking next to your Chalet.

D - Max. 4 Personen

Bitte rufen Sie uns zunächst an. Eingang Wohnraum/Kochnische : Kaffeemaschine, kühlschrank, Minibackofen. 2 Schlafzimmer (1 doppelbet 140 cm + 2 Einzelbetten 80 cm) oder 1 Schlafzimmer (1 doppelbet 140 cm + 1 Schlafsofa 140 cm). Badezimmer mit Dusche/WC.

- Terrasse mit Gartenmobiliar.
- Parkplatz beim Häuschen.

NL - Max. 4 Personen

Al naargelang beschikbaarheid. Wanneer U een chalet 4 pers. wil reserveren, a.u.b. contact met ons opnemen. Ingang woonkamer/keukenhoek : Koffiezetapparaat, koelkast, minioven. 2 Slaapkamers (1 tweepersoonsbed 140 cm = 2 enkele bedden 80 cm) of 1 slaapkamer (1 tweepersoonsbed 140 cm + 1 Slaapbank 140 cm). Badkamer/WC.

- Terras met tuintafel en stoelen.
- Parkeerplaats naast chalet.

Formules d'Hébergement

FR

- Chauffage, eau, gaz et électricité sont compris dans toutes nos locations.
- Couverture et oreillers sont fournis.
- Draps non fournis mais location possible : 14,50 € le kit en 80 cm ou 140 cm comprenant 2 draps et 1 (ou 2 si kit en 140) petite serviette de toilette.
- Location de lit (0/2 ans), chaise haute et baignoire bébé : 5 € unité / semaine).
- 1 emplacement véhicule/hébergement; supplément véhicule 4 € par jour.
- Un inventaire vous sera remis à votre arrivée et doit nous être restitué, complété par vos soins, l'après-midi même ou le lendemain.
- Une caution de 200 €/hébergement sera à régler à votre arrivée (espèce, chèques français ou CB) et vous sera restituée à votre départ après état des lieux de votre location par nos équipes techniques.
- Nouveauté : Wifi sur tout le site, 5 premières heures de connexion offertes.

Several accomodation possibilities

GB

- Heating, Water, gas, electricity included in all our renting.
- Blankets and pillows are included.
- Sheets / poss. to hire 14,50 € per sheet kit (0,80 cm or 1,40 m : two sheets, one little towel) .
- Possible to hire : Baby bed (0/2 years), Baby/chair and bath (5 €/week) only on reservation or by booking see voucher at arrival.
- Parking place near the house; 2nd car : 4 €/day.
- At your arrival we will give you an inventory list which you have to check and bring back the same afternoon or latest the next morning.
- At your arrival we will ask you a deposit of 200 € (cash or credit card), this deposit will be handed back at your departure after the inventory control.
- New : WIFI on the whole site, first 5 hours for free.

Verschiedene Unterkunfsmöglichkeiten

D

- Heizung, Wasser, Gas, Strom sind im Preis einbehalten.
- Bettdecken und Kopfkissen gehören zur Ausstattung.
- Betttücher können Sie mieten 14,50 € (0,80 m oder 1,40 m - enthält 2 Bettlaken, ein kleines Handtuch).
- In Miete : Kinderbett (0/2 Jahre), Badewanne, Kinderstuhl : 5 € pro Einheit / pro Woche / Nur bei Voranmeldung und Vorzeigen des Reservierungsscheins bei Ihrer Ankunft.
- Parkplatz für das zusätzlich Auto/4 €/Tag.
- Bei Ihrer Ankunft erhalten Sie eine Inventarliste für die Bestandsaufnahme. Diese müssen Sie nachgehen und am Tag Ihrer Ankunft nachmittags oder am nächsten Tag weiter einliefern.
- Wir verlangen eine Kauton von 200 € (in bar oder Visa-Mastercard). Zurückerstattet an der Rezeption nach der Endkontrolle Ihres Häuschens durch unsere Techniker bei Ihrer Abfahrt.
- Neu : W-lan auf dem ganzen Platz, ersten 5 Stunden gratis.

Verschillende accommodatie Mogelijkheden

NL

- Verwarming, water, gas, elektriciteit zijn inbegrepen in de prijs.
- Dekens en hoofdkussens zijn aanwezig.
- Lakens niet inbegrepen, mogelijk te huren : 14,50 € per pakket van 80 cm of 140 cm waarin 2 lakens en 1 (of 2 indien een pakket van 140 cm) handdoek.
- Verhuur van kinderbed (0/2 jaar), kinderstoel en kinderbad : 5 €/week/product (reserveren op voorhand / aantonen op voucher bij aankomst).
- 1 auto per huisje/staanplaats toegestaan. 2° auto kost 4 € per dag extra.
- Bij aankomst wordt een inventarislijst gegeven die u moet nakijken, invullen en de dag zelf (of bij late aankomst de dag erna) inleveren in de receptie.
- De dag van aankomst moet u een waarborg betalen ter hoogte van 200 €/huisje (cash of credit kaart). Deze wordt teruggegeven de dag van vertrek na een controle van het huisje door onze medewerkers.
- Nieuw, Wifi op de hele camping, eerste 5 uur gratis.

Informations complémentaires

FR

Si votre arrivée se fait entre le 15/06 et le 31/08, un bracelet/personne vous sera remis (dès 13 ans) : nous vous demandons de respecter notre règlement intérieur et de porter ce bracelet au poignet, tout au long de votre séjour (usage unique). En effet, ce dernier est indispensable pour accéder à notre site et à ses différents services : piscine, animation, petit train... Tarif du bracelet perdu : **15 €** (vendu à l'accueil).

Nos commerces

Sont ouverts tous les jours, tout au long de la saison : **RESTAURANT "Key Largo"**, petit déjeuner sous forme de buffet à discrétion : 5,50 € adulte et 3,50 € (5/10 ans). Dîner sous forme de buffets entrées et desserts + plat chaud (hors boisson) : 18 € adulte et 11 € (5/10 ans). Repas à thème chaque semaine. Demi pension : petit déjeuner + dîner (hors boisson) : 23 € jour/adulte et 13 € jour/enfant (5/10 ans). GRATUIT POUR LES MOINS DE 5 ANS ! **VENTE À EMPORTER / PIZZA «Loco Pizza»** : vente à emporter (pizzas, poulet, frites, boissons...) **BAR «Loco Cafe»**. **SUPERETTE**, enseigne casino.

Services gratuits

Piscine de +/- 900 m², chauffée à 27°C toute la saison, ouverte tous les jours de 9h à 19h45. Accès aux terrains de sports (foot, basket, volley, ping-pong, boudrome). Animation sportives et ludiques en journée. Animation de soirée. Aire de jeux pour enfants. Mini-club (4/12 ans). Petit train Bois Fleuri / Village / Plage.

Services avec supplément

Accès au sauna, fitness et courts de tennis uniquement avec carte multisports individuelle (15 €/personne/séjour) ou familiale (40 €/famille/séjour). Location diverses (parasols, grilles barbecue : 4 € l'unité/semaine, coffre en réception : 20 €/semaine), laverie (jetons lavage et séchage en vente à l'accueil), ménage en fin de séjour : 50 € (ou à faire soi-même). Supplément animaux 2,50 €/jour/animal + carnet de vaccination en cours de validité obligatoire. Taxes de jour : 0,58 €/adulte à partir de 13 ans/jour.

Extra information

GB

If you stay at our camp site between 15/06 and 31/08, we will give you a bracelet (all persons from 13 years on) : we ask you to respect this rule and to wear it during your holiday. This bracelet gives you the opportunity to use our services : swimming pool, entertainment, the shuttle. In case of lost : **15 €** (to buy at the reception)

Our services

Open daily, during the whole season : **RESTAURANT "Key Largo"**, breakfast in buffet form : 5,50 € adult and 3,50 € (5/10 years). Dinner with starters and desserts in buffet form + main course (drinks excluded) : 18 € adult and 11 € (5/10 years). Special theme evening every week. Half board : breakfast + diner (drinks excluded) : 23 € day/ adult and 13 € day/child (5/10 years). FREE FOR CHILDREN UNDER 5 YEARS ! **TAKE AWAY / PIZZA "Loco Pizza"** : take away (pizzas, chicken, chips, drinks.... **BAR "Loco Cafe"** . supermarket, see indication casino.

Free services

Swimming pool +/- 900 m², heated at 27°C the whole season, open every day between 9 am and 7.45 pm. Access to the sports fields (soccer, basket, volley, ping-pong, boudrome). Sport entertainment every day, evening entertainment, playground for small children. Mini-club (4/12 years). Shuttle Bois Fleuri / Village / Beach.

Extra services

Access to the sauna, fitness and tennis courts only with the multisports card individual (15 €/person/holiday) or family (40 €/family/holiday). Rents (parasols, grills for barbecue : 4 €/unit/week, safe at the reception : 20 €/week). Laundry (coins for the washing machine and for the dryer to buy at the reception). Cleaning at the end of the holiday : 50 € (or you can do it by yourself). Animal : 2,50 €/day, vaccination identification book compulsory. Tourism taxes : 0,58 €/adult from 13 years/day.

Zusätzliche Informationen

D

Falls Ihre Ankunft zwischen dem 15/06 und 31/08 stattfindet, erhalten Sie/ pro Person an der Rezeption ein Armband (ab 13 Jahre) Dieses müssen Sie während Ihres ganzen Aufenthaltes tragen. Sie brauchen es um an allen Aktivitäten teil zu nehmen : Schwimmbad, Bimmelbahn, Animation... Bei Verlust **15 €** zu zahlen an der Rezeption. Wir bitten Sie unsere internen Vorschriften zu beachten.

Unsere verkaufsmöglichkeiten

Jeden Tag geöffnet während der Saison : **RESTAURANT "Key Largo"**, Frühstück als Buffet Formel : 5,50 €/Erwachsene und 3,50 € (5/10 Jahre). Das Abendessen wird als Buffetformel serviert (Vorspeisen - und Dessert Buffet / 1 warme Speise (ohne Getränk) : 18 €/Erwachsene und 11 € (5/10 Jahre). Jede Woche ein Thema Abend. Halbpension : Frühstück und Abendessen (ohne Getränk) : 23 € Erwachsene und 13 € Tag/Kinder (5/10 Jahre). GRATIS FÜR KINDER UNTER 5 JAHRE ! **FERTIG GERICHTE / PIZZA «Loco Pizza»** : Fertig Gerichte zum mitnehmen Pizzen, Pommes frites, Hähnchen, Getränke. **BAR «Loco Cafe»**. **SUPERETTE**, Aushängeschild casino.

Gratis service

Schwimmbad +/- 900 m², beheizt während der ganzen saison, jeden Tag geöffnet ab 9Uhr bis 19U45. Zugang zu den Sportplätzen (Fuss-, basket und Volley Ball, Tisch Tennis, Botcherplatz (Boudrome). Zahlreiche Animation tagsüber und Abends, Abendunterhaltung, Spielplatz für Kinder, Mini Club (1/12 Jahre), Kleine Bimmelbahn fährt (Bois Fleuri / Dorf / Strand).

Zuätzlicher service

Zugang zur Sauna, zum Fitness und Tennisplätzen nur möglich mit der Multi Sportkarte. Einzelkarte 15 €/Familienkarte 40 € für den ganzen Aufenthalt gültig. Verschiedene Mietmöglichkeiten (Sonnenschirm, Grill für den Barbecue (4 € Woche), Safe zu mieten an der Rezeption (20 € Woche), Waschsalon (Wasch -und Trockenmützen zu Kaufen an der Rezeption), Endreinigung : 50 € beantragt oder Selbstreinigen. Zusätzlich : Haustier 2,50 €/pro/Tag. Impfpass vorzuzeigen. Kurtaxe : 0,58 €/Erwachsenen ab 13 Jahre/Tag.

Aanvullende informatie

NL

Waaneer U op vakantie bent in de Bois Fleuri tussen 15/06 en 31/08, dan krijgt U bij aankomst een armbandje (vanaf 13 jaar) : U dient het huisreglement te respecteren en dit armbandje aan de pols te dragen gedurende uw hele verblijf (niet mogelijk deze af te doen). Dit armbandje is verplicht om toegang te hebben tot onze camping, zwembad, animatie, trein... In geval van verlies : 15 €/armband (te verkrijgen in de receptie).

Onze verkooppunten

Elke dag geopend, gedurende het hele seizoen : **RESTAURANT "Key Largo"**, Ontbijt buffet : 5,50 €/volwassene en 3,50 €/kind (5/10 jaar). Diner met koud voorgerechten buffet en desserts buffet + warm gerecht (exclusief drank) : 18 €/volwassene en 11 €/kind (5/10 jaar). Elke week een Thema dag. Half pension : ontbijt + diner (exclusief drank) : 23 €/dag/volwassene en 13 €/dag/kind (5/10 jaar). GRATIS VOOR KINDEREN ONDER DE 5 JAAR ! **AFHAAL / PIZZA «Loco Pizza»** : meeneemaaltijden (pizza, koude en warme sandwiches, salades, drankjes...). **BAR «Loco Cafe»**. **SUPERETTE**, WINKEL.

Gratis diensten

Zwembad van +/- 900 m², het hele seizoen verwarmt (27°) : elke dag geopend van 9u. tot 19u45. Toegang tot de sportterreinen (voetbal, basket, volley, ping-pong...). Sport en ontspannende animatie gedurende de dag en avond : speeltuin voor de kinderen , mini club (4/12 jaar); treintje van de Bois Fleuri naar dorp en strand.

Diensten tegen betaling

Toegang tot de sauna, fitness en tennisterreinen is enkel mogelijk met een multisport kaart : individuele kaart (15 €/verblijf) of familiekaart (40 €/verblijf). Verhuur van : parasols en grill voor de barbecue (4 €/week), verhuur van een kluisje in de receptie (20 €/week). Was en droogmunten te koop in de receptie. Eindschoonmaak : 50 € (of zelf schoonmaken). Huisdieren : 2,50 €/dag + Inentingspapieren verplicht. Toeristenbelasting : 0,58 €/volwassenen vanaf 13 jaar/dag.

Conditions générales de location

FR

- 1- A la réservation, précisez vos dates exactes d'arrivée et de départ.
- 2- Nous aviser de tout retard éventuel d'arrivée afin de conserver votre location.
- 3- Le jour du départ l'habitation doit être libérée au plus tard à 10h00.
- 4- La location est personnelle, il est interdit de céder ou sous-louer à un tiers.
- 5- Si plusieurs familles doivent se succéder, faire une demande de location pour chaque famille.
- 6- Le règlement intérieur du site devra être impérativement respecté.
- 7- Veuillez préciser le nombre exact de personnes qui occuperont la location ainsi que le nombre et le type de véhicules. Tout véhicule devra stationner sur les parking communs. Véhicules supplémentaires : 4 €/nuit.
- 8- Toute demande de réservation devra être accompagnée de 25 % d'arrhes du montant total du séjour + 18,30 € de frais de dossier.
- 9- Les arrhes maintiennent la validité de la location pendant 36 heures à compter du début de la location mais ne seront remboursées en aucuns cas.
- 10- **Le règlement du solde du séjour est à effectuer à l'arrivée. Aucun départ anticipé ne sera remboursé.**
- 11- **Propriétaires de chiens tenez vos animaux** en laisse, la vaccination antirabique en cours de validité (arrêté ministériel du 22 janvier 1985), les chiens de 1^{ère} catégorie **sont interdits**, ceux de la 2^{ème} uniquement **en laisse avec muselière** et amenez-les hors de l'enceinte du parc pour leurs besoin. Supplément de 2,50 €/jour/animal. Tatouage et carnet de vaccination en cours de validité obligatoire.

General booking conditions

GB

- 1- Please inform us precisely of your arrival and departure dates.
- 2- Please warn us of any eventual delay of your arrival in order to have your emplacement kept free.
- 3- On the departure day, guests are requested to vacate the accommodation before 10 am.
- 4- Hiring is a personal use. Hiring to a third person is not allowed.
- 5- If more then one family expects to take over, it is necessary to fill out a booking form for each successive family.
- 6- Campsite regulations have to be accepted.
- 7- Guests are requested to notify the exact number of people who will occupy the rented place, as well the number and type of vehicles. Vehicles will have to be parked on central carpark. Additional car : 4 € per day/vehicle.
- 8- Each booking-form will be accompanied by an account of payment (25 % of the total rent) + 18,50 € booking fees.
- 9- The account of payment will keep the availability of the booking during 36 hours counting from the start of booking dates. In no case a refund can be made.
- 10- **The full amount of the balance for the complete stay must be paid on the day of arrival. Earlier departures are in no case refunded**
- 11- **Dog-owners : please keep your animals on the line** , valid rabies vaccination compulsory (ministerial decree of 22/01/1985) 1st class dogs **are forbidden**, 2nd class dogs are only allowed **on the line and muzzled**, for their needs them outside the camp (2,50 €/jour/dog). Tatoo + valid vaccination leaflet compulsory.

Allgemeine Mietbedingungen

D

- 1- Bei der Reservierung bitten wir Sie, das genaue Ankunfts- und Abfahrts datum anzugeben.
- 2- Setzen sie uns bei eventuellen Verpätungen sofort in Kenntnis, damit wir Ihre Reservierung aufrechterhalten können.
- 3- Am Abfahrtstag muss der Stellplatz oder die Wohnung spätestens um 10 Uhr geräumt und verlassen sein.
- 4- Die Vermietung ist nicht übertragbar. Überlassen oder Untervermietung ist verboten.
- 5- Wenn mehrere Familien nach einander mieten wollen, ist jede Familie verpflichtet, eine eigene Mietanfrage zu stellen.
- 6- Sie sind verpflichtet die internen Bestimmungen zu respektieren.
- 7- Bitte nennen sie die genaue Anzahl der Personen, sowie die Anzahl und Typ des Fahrzeuges. Jedes weitere Fahrzeuges muss gegen GEBÜHR (4 € pro Nacht) auf dem Zentralparkplatz abgestellt werden. Weitere Fahrzeuge : 4 €/Nacht.
- 8- Jede Mietanfrage setzt eine Anzahlung (von 25% der Mietsumme) voraus sowie 18,30 € Bearbeitungsgebühr.
- 9- Durch die Anzahlung wird die Gültigkeit der Vermietung ab Mietungsbeginn um 36 Stunden verlängert. Die Anzahlung wird in keinem Fall zurückerstattet.
- 10- **Der Gesamtpreis des Aufenthaltes muss bei Ankunft bezahlt werden. Verfrühte Abfahrten werden auf keinem Fall zurückerstattet.**
- 11- **Hundebesitzer : Nehmen sie Ihren Hund an der Leine**, Hunde von der 1^{er} Kategorie sind verboten, Hunde von der 2^{er} Kategorie sind **nur mit Maulkorb** und an der Leine erlaubt. Gültiger Tollwutimpfungsschein (Erlass von 22/01/1985), und bitte sorgen sie dafür, dass er seine Geschäfte ausserhalb des Parkgeländes verrichtet. Zuschlag : 2,50 €/Tag/Tier. Tatowierung + gültiges Impfungsformular verpflichtet.

Algemene huurvoorwaarden

NL

- 1- Geeft U exact de data van aankomst en vertrek aan.
- 2- Laat het ons beslist weten wanneer U onverhoopt later aankomt, zodat wij het gehuurde voor U vasthouden.
- 3- De staanplaatsen en de huisjes dienen op de vertrekdag om 10 Uur verlaten te zijn.
- 4- De huur is persoonlijk. Overdracht of onderverhuur aan een derde is verboden.
- 5- Gezelschappen die elkaar willen aflossen, dienen elk een eigen huurcontract in te dienen.
- 6- Het huisreglement dient gerespecteerd te worden.
- 7- Geef exact aan uit hoeveel personen het gezelschap bestaat evenals het aantal en type voertuigen. Alle voertuigen dienen, tegen betaling, op de centrale parkeer plaats geparkeerd te worden. Extra auto : 4 €/nacht.
- 8- Iedere huuraanvraag dient vergezeld te gaan van een aanbetaling (25 % van de totale huursom) plus 18,30 € administratiekosten.
- 9- Uw aanbetaling garandeert dat het gehuurde voor U wordt vastgehouden gedurende 36 uur vanaf het moment dat de huur ingaat. De aanbetaling wordt in geen geval terugbetaald.
- 10- **De totale huursom wordt verrekend bij aankomst op de camping. Vervroegde worden in geen geval terugbetaald.**
- 11- **Voor hondenbezitters geldt** : houdt Uw hond aan de lijn om rondzwerven op de camping te voorkomen en laat Uw huisdier zijn behoefte buiten het camping terrein doen, geldige dolheid inentingspapieren zijn verplicht (wet van 22/01/1985), 1^o categorie honden zijn verboden, 2^o categorie honden enkel aan de lijn met muilkorf toegestaan. Supplement : 2,50 €/dag/huisdier. Tatouage + geldig + inentingsboekje verplicht.

Nom / Prénom

Name / Surname

Adresse complète

Complete address

Téléphone

Telephone

Email

Nbre total de Pers.

Total nber of people

Enfant de -13 ans

Children under 13

Lit bébé jusqu'à 2 ans

Baby bed until 2 years old

Animaux

Animals

Nbre et type de véhicule

Nber and type of vehicle

Je soussigné, réserve / I, the undersigned, request a bookink for

Chalet Family 6/8 pers.

Chalet Belair 6 pers.

Chalet Genet 6 pers.

Mobil-Home Cottage

3 chambres/rooms

Chalet Genet 5 pers.

Mobil-Home Cottage

2 chambres/rooms

Bungalow 6 pers.

Chalet 4 pers.

Option Restaurant

1/2 pension pour / Half board for

Adulte(s)

Adult(s)

Enfant de 5 à 10 ans inclus

Children from 5 till 10 years old included

Date d'arrivée (16h)

Date of arrival (4 pm)

Date départ (10h)

Date of departure (10 pm)

Conditions de règlement : Arrhes 25 % du prix de location + 18,30 € de frais de dossier à l'ordre de : LE BOIS FLEURI Votre séjour doit obligatoirement être réglé dans son intégralité un mois avant votre date d'arrivée

Payment Conditions : Account to payment :25% of the rate + 18.30€ booking fee to the order of : LE BOIS FLEURI. The total amount of your stay has to be paid one month before arrival

Note : Pour les besoins de l'exploitation, nous vous invitons, en haute saison, à réserver à l'avance votre séjour du samedi au samedi.

Remark : If you plan to come during the high-season, we advice you to book in advance (stays saturday till saturday).

Ci-joint un chèque ou mandat de

(couvrant le montant des arrhes et des frais de dossier)

Include a cheque or a money-order to value of

(covering the total sum of the payment due and charge)

J'ai pris connaissance de vos conditions de location et déclare les accepter.

Having been informed of your rent-conditions and having accepted them.

Date

Signature

Assurance annulation (3,5 % du montant total)

Cancel Insurance (3,5 % of the total amount)

 oui non yes no

Merci de renvoyer le présent contrat dûment signé et accompagné du titre de paiement à l'adresse suivante :

Thank you for sending back this contract duly signed together with your remittance to the following address :

LE BOIS FLEURI

Route de Sorède - 66700 ARGELÈS-SUR-MER

D

Mietvertrag / Huurcontract

NL

Name / Vorname

Naam / Voornaam

Vollständige Adresse

Volledig adres

Telefon

Telefoon

Email

Gesamte Pers.

Totaal aantal pers.

Anzahl kinder - 13 J

Aantal kinderen -13 J

Babybett bis 2 J.

Babybed tot 2 J

Tiere

Huisdieren

Anzahl und Typ des Fahrzeuges

Aantal en type voertuigen

Ich, der unterzeichnende, wünsche zu mieten / Ik, ondergetekende zou graag het volgende reserveren

Chalet Family 6/8 pers.

Chalet Belair 6 pers.

Chalet Genet 6 pers.

Mobil-Home Cottage

3 zimmer/kamers

Chalet Genet 5 pers.

Mobil-Home Cottage

2 zimmer/kamers

Bungalow 6 pers.

Chalet 4 pers.

Option Restaurant

Halbpensin für / Half pension voor

Erwachsene

Volwassen

Kinder ab 5 bis jahre alt

Kinderen van 5 tot en met 10 jaar

Ankunftsdatum (16 Uhr)

Aankomstdatum (16 Uur)

Abfahrtsdatum (10 Uhr)

Vertrekdatum (10 Uur)

Zahlungsbedingungen : Anzahlung : 25 % des Mietpreises + 18,30 € Bearbeitungsgebühr : LE BOIS FLEURI. Zahlung Ihres Aufenthaltes einem Monat vor dem Ankunftsdatum.

Betalingsvoorwaarden : Aanbetaling : 25 % van de huursom + 18,30 € administratiekosten ten name van : LE BOIS FLEURI. Het saldo van uw vakantie moet één maand voor de aankomstdatum betaald zijn

Nota : Wenn sie beabsichtigen im Hochsommer zu kommen empfehlen wir Ihnen im voraus zu buchen (Aufenthalt von samstag bis Samstag).

Nota : Voor het hoogseizoen raden wij U aan Uw vakantie (verblijf van zaterdag tot zaterdag) vroegtijdig te reserveren.

Anbei scheck oder Zahlung-bzw Postanweisung in der Höhe von

(für die Anzahlung und Bearbeitungsgebühr)

Bijgevoegd een cheque of postwissel ten bedrage van

(bestaande uit de aanbetaling en administratiekosten)

Ich Unterzeichneter bestätige hiermit die Mietbedingungen zur Kenntnis genommen zu haben und akzeptiere diese.

Ik, ondergetekende, verklaar kennis te hebben genomen van de betalingsvoorwaarden en deze te accepteren

Reise-Rücktrittskosten-Versicherung (3,5 % des Gesamtpreises)

Annuleringsverzekering (3,5 % van het totaalbedrag)

 ja nee ja nein

Datum

Unterschrift

Handtekening

Bitte senden sie uns den Mietvertrag unterzeichnet, zusammen mit der Anzahlung an folgende Adresse zurück :
U wordt verzocht het huurcontract tezamen met cheque of postwissel, ondertekend op te sturen naar het volgende adres :

LE BOIS FLEURI - Route de Sorède - 66700 ARGELÈS-SUR-MER

nature

Cette brochure est imprimé sur papier certifié FSC/PEFC avec encres végétales :

**POUR 1 ARBRE ARRACHÉ,
3 SONT REPLANTÉS**

Ces impressions ont la certification **Imprim'Vert** et **Print Environnement**, qui engage l'imprimeur à éliminer correctement ses déchets dangereux (solvants, boîtes d'encre,...) et sécuriser le stockage des liquides dangereux neufs.

Diese Broschüre wurde auf FSP/PEFC Papier gedruckt mit pflanzenähnlicher Tinte :

**EIN BAUM GEFÄLLT,
DREI WERDEN GEPFLANZT**

Diese Druckart ist nachweislich – **ImprimVert** und **Print Environnement** - , d.h. dass der Druckerverpflichtet ist die gefährlichen Abfallstoffe umweltfreundlich zu verarbeiten (Lösungsmittel, Tinten Druckpatronen) und die Lagerung der neuen gefährlichen flüssigen Stoffe zu sichern .

This brochure is printed on certified FSC/PEFC paper with plant ink :

**1 TREE CUT,
3 TREES REPLANTED**

These impressions are certified **Imprim'vert** and **Print Environnement** which means that the printer engages to eliminate correctly its dangerous waste (solvents, limps of ink) and secure storage of dangerous new liquids

Deze brochure is op FSC/PEFC papier gedrukt met plantaardige inkt :

**1 OMGEKAPTE BOOM,
3 BOMEN HERPLANT**

Deze druk bezit de garantie **Imprim'Vert** en **Print Environnement**, wat betekent dat de drukkerij verplicht is de gevaarlijke afvalstoffen op milieuvriendelijke wijze te verwerken (oplosmiddelen, inkt dozen) en nieuwe gevaarlijke vloeibare stoffen veilig op te slaan.



montagne

